

令和3年度 合格者（入学者）作品

油画専攻

一般選抜

第1次試験

試験科目 素描

- ・鉛筆又は木炭、併用も可
- ・試験用紙(画用紙、木炭紙)を配布時に選択

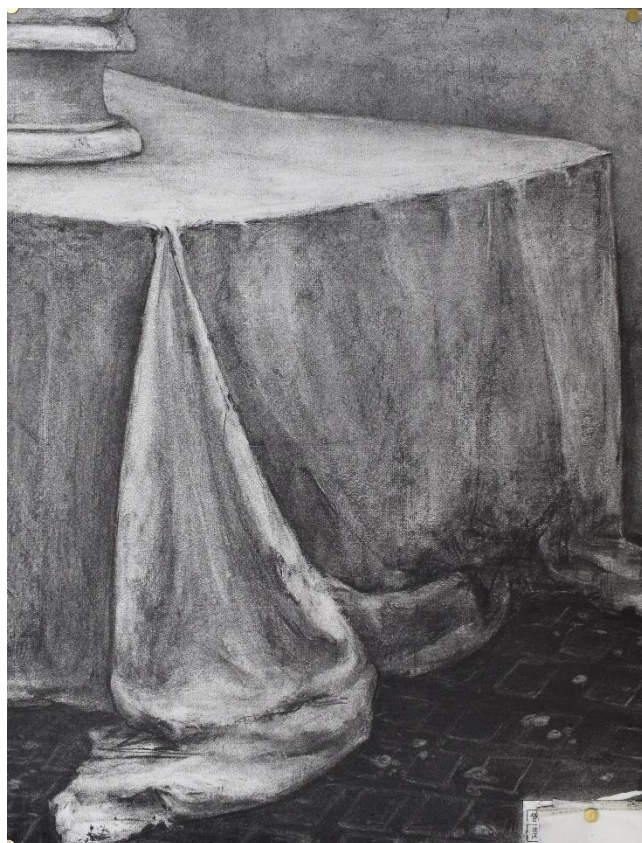
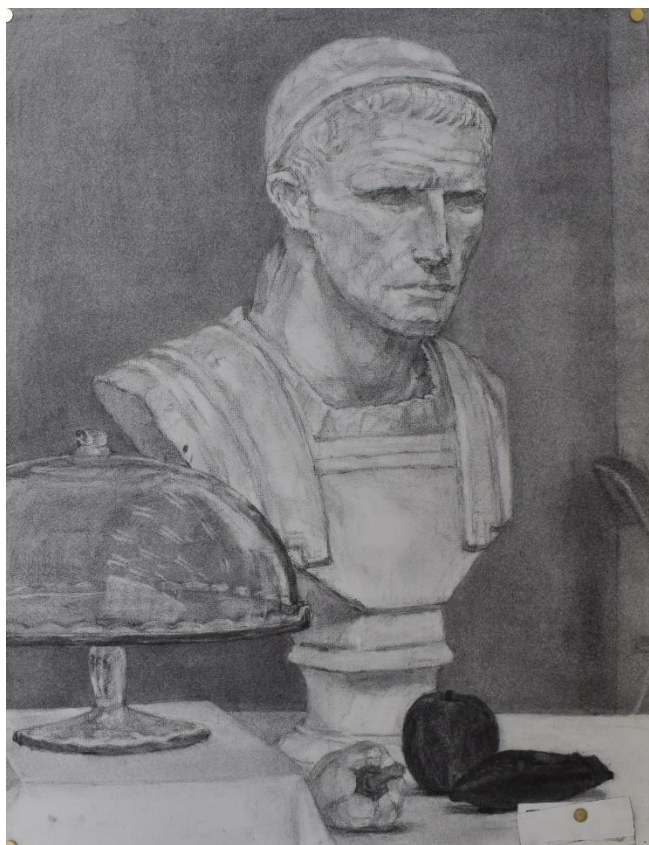
評価基準

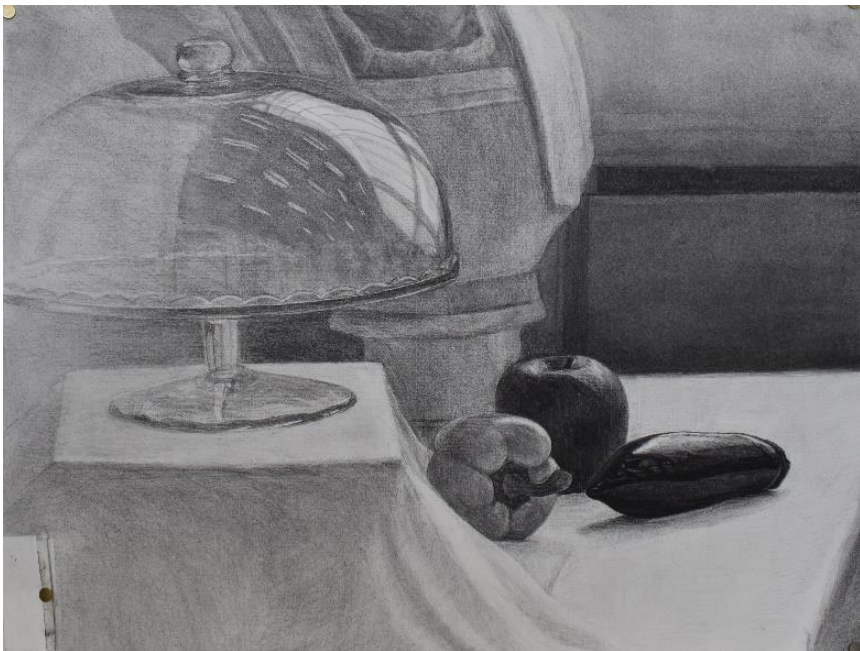
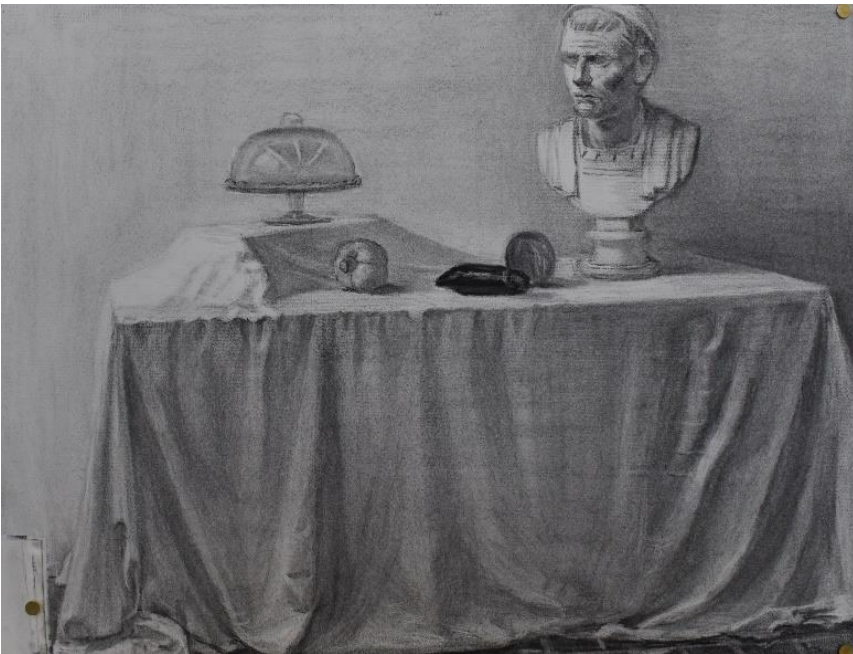
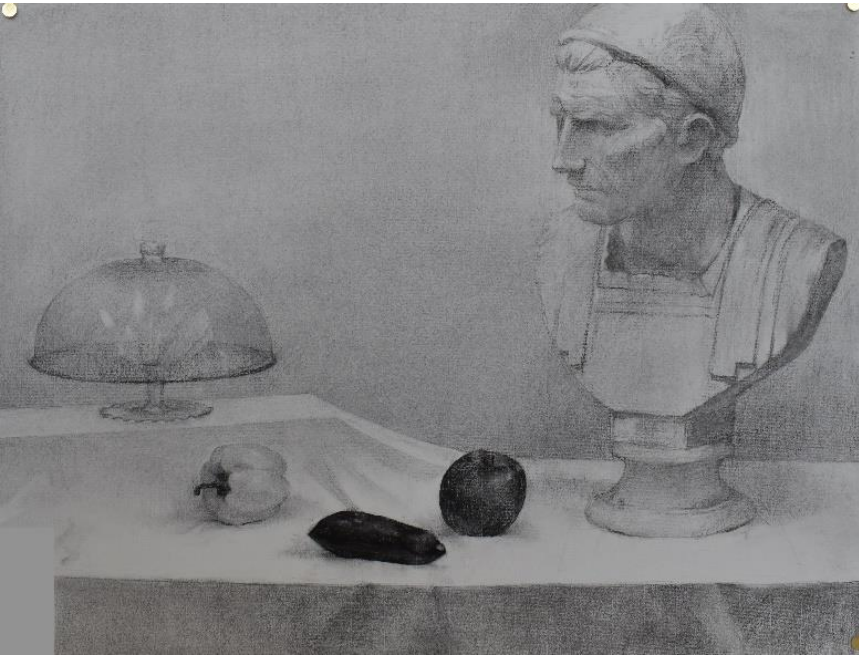
素描を通して基礎的な描く能力と表現力をみる。

モチーフ：白布、ガラス製ケーキドーム、ナス、黄色いパプリカ、リンゴ、シーザー胸像

配付物：木炭紙、画用紙（木炭紙大）

問題文：前のモチーフを描きなさい。







第2次試験

試験科目 油画又は水彩画

- ・キャンバス又は紙張りパネルを配布（アクリル絵具使用可）

評価基準

絵画制作に必要な能力と表現力をみる。

モチーフ：背景に約 160 cm × 300 cm の赤と白のストライプ布

深緑色のプラスチック製植木鉢を台座とした針葉樹合板 2 枚の上に、
ホワイト皿（プレート皿 2 枚・深皿 2 枚・ボウル皿 2 枚）、
グレー皿（プレート皿 2 枚・深皿 2 枚・ボウル皿 2 枚）、
紺皿（プレート皿 2 枚・深皿 2 枚・ボウル皿 2 枚）、
白いホーロー水差し 2 個を配置。

配付物：キャンバス（F15号）又は紙張りパネル（F15号）、画用紙（木炭紙大）

問題文：前のモチーフを自由に描きなさい。





