

令和2年度 合格者（入学者）作品
日本画専攻
一般入試

第1次試験

試験科目 石膏素描

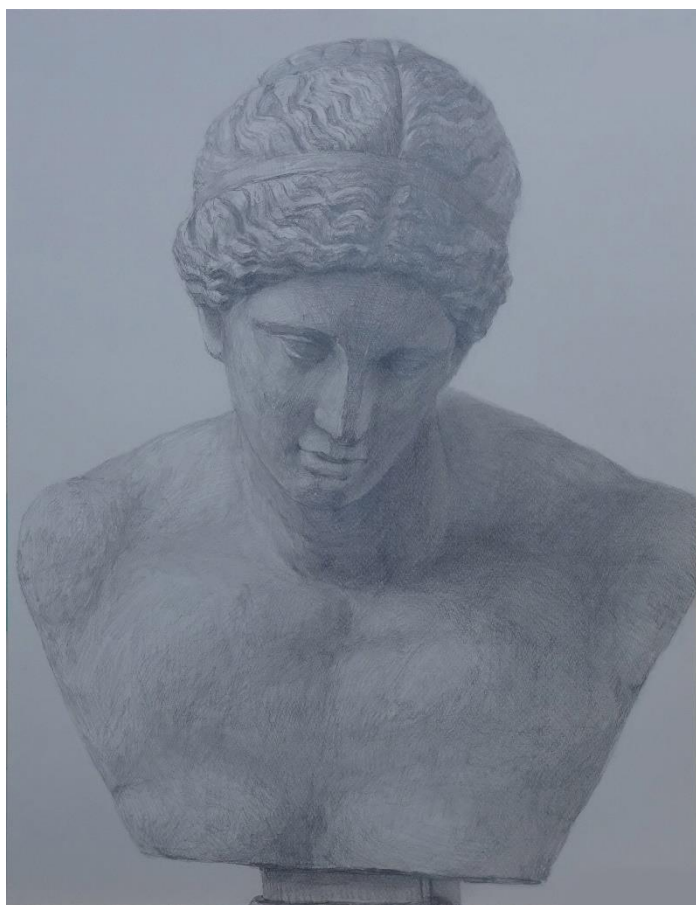
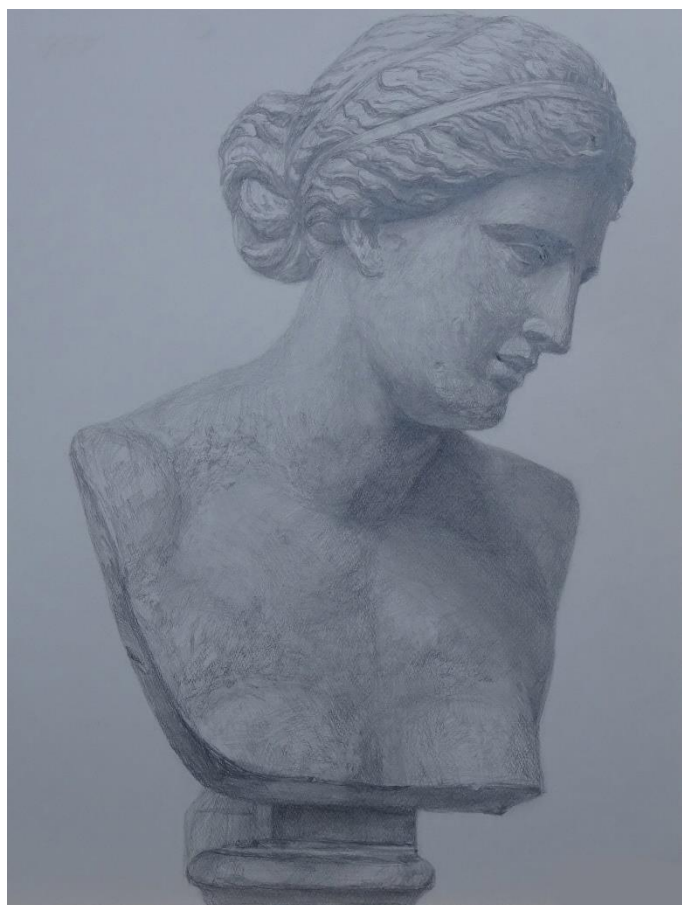
評価基準

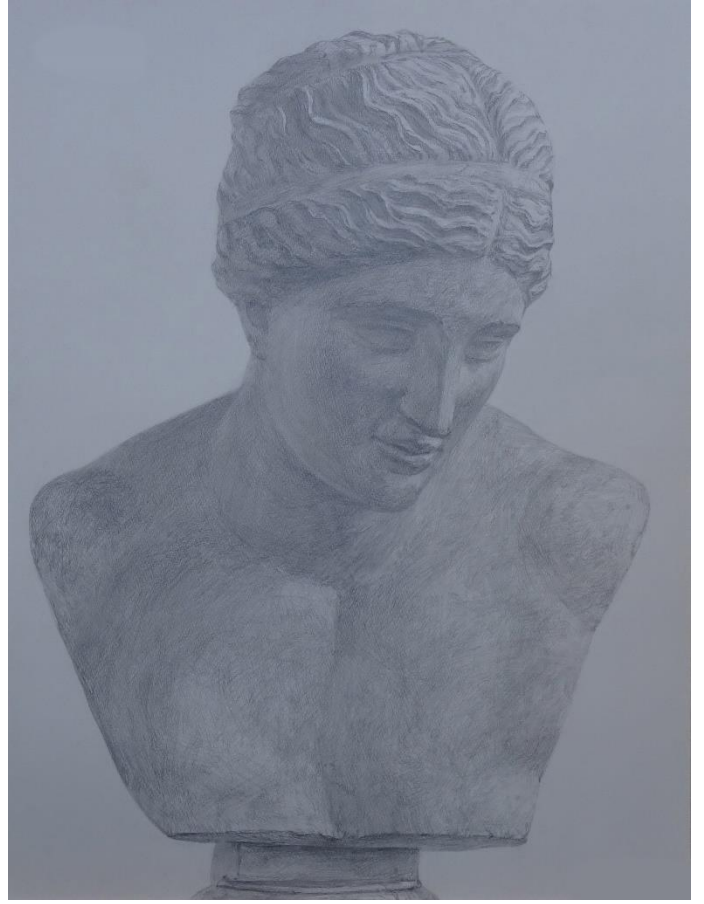
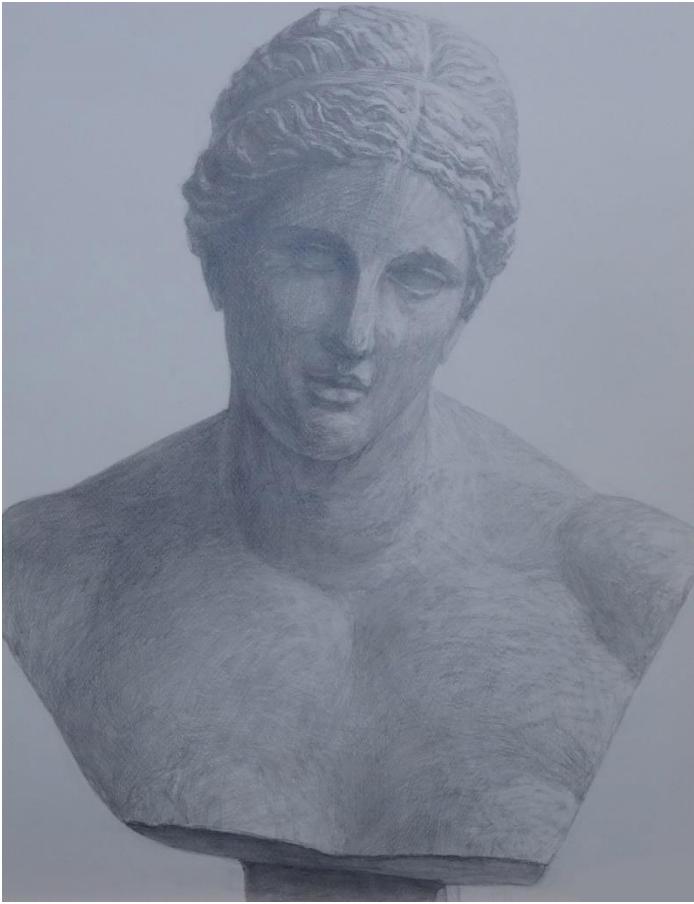
モチーフの形や質感を正確に観察、把握し、描写表現する能力をみる。（描写力、表現力、空間認識力）

モチーフ：クニドスのヴィーナス

配付物：画用紙(木炭紙大)

問題文：鉛筆デッサン





第2次試験

試験科目 水彩画

評価基準

画面構成力、色彩感覚、描写力、表現力等を見る。

モチーフ：白ワイン、プリムラ鉢花、ガーゼタオル（グレー）、紅茶ティーバック（20袋入り1パック）
アボガド、レモン

配付物：画用紙(F20号)

問題文：与えられたモチーフを自由に構成して細密着彩しなさい。構図の縦・横は自由とする。





