

令和4年度 合格者（入学者）作品
日本画専攻
一般選抜

第1次試験

試験科目 石膏素描

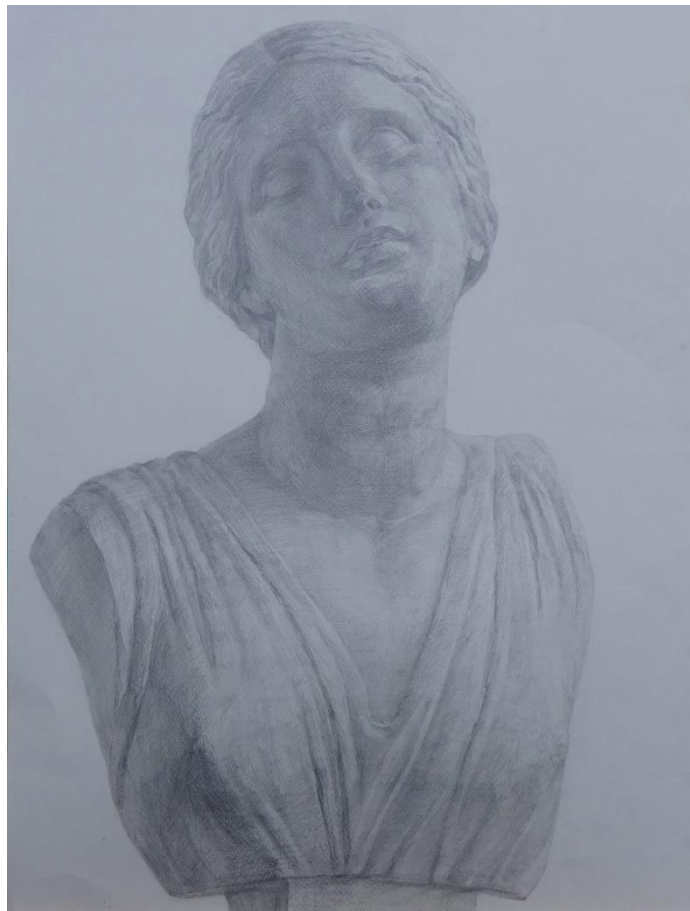
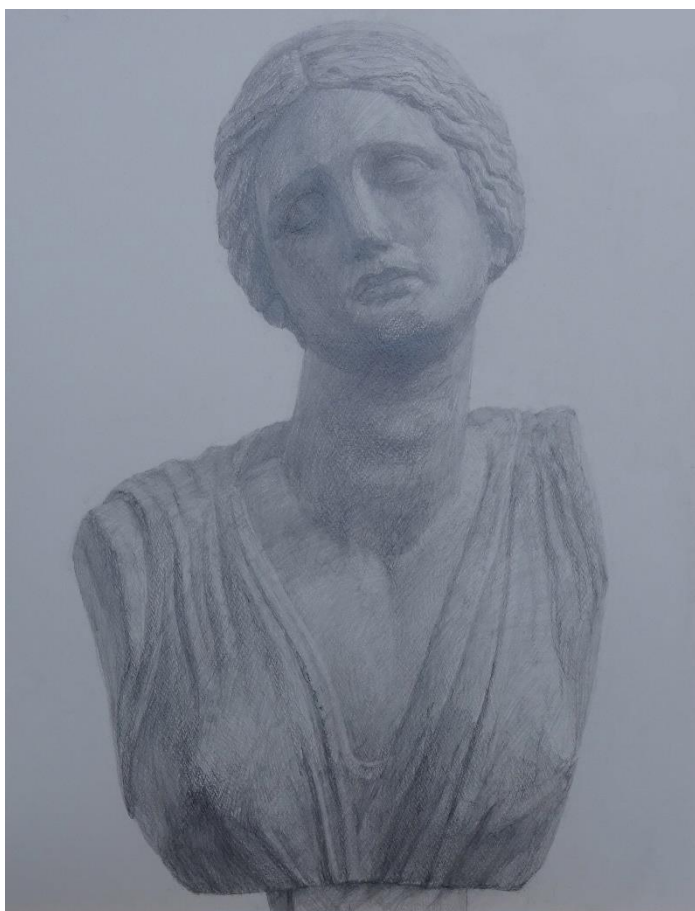
評価基準

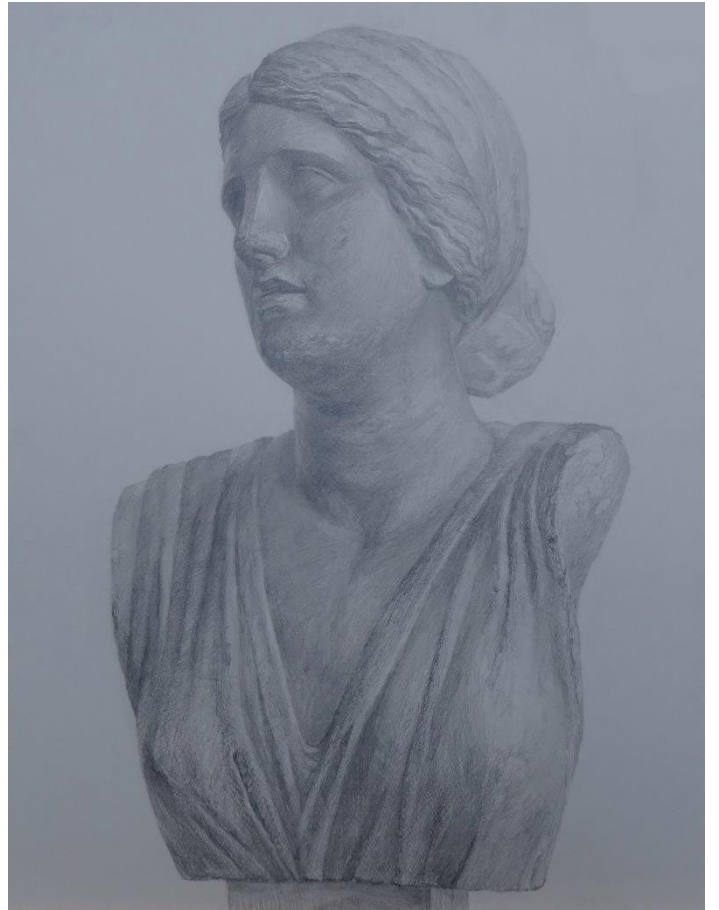
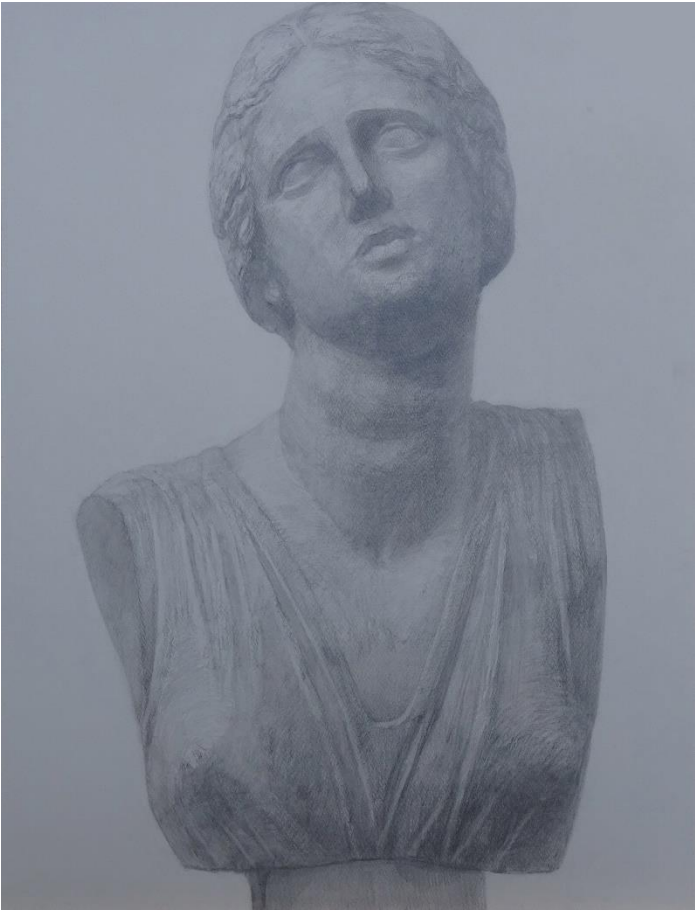
モチーフの形や質感を正確に観察、把握し、描写表現する能力をみる。（描写力、表現力、空間認識力）

モチーフ：ニオベ

配付物：画用紙(木炭紙大)

問題文：鉛筆デッサン





第2次試験

試験科目 水彩画

評価基準

画面構成力、色彩感覚、描写力、表現力等をみる。

モチーフ：パイプ椅子に座る人物（女性）、花束を手を持つ

＜コスチューム＞ピスタチオ色カットソー、オフホワイト色ブルゾン、ジーンズ、スニーカー

配付物：画用紙(F20号パネル張り)

問題文：人物を着彩しなさい。背景も着彩すること。



